

SG60KTL

String Inverter



Alto rendimiento

- Eficiencia máxima: 98,9 %, euroeficiencia 98,7 %
- Sobrecarga a largo plazo del 1,1 Pn
- Operación a máxima potencia sin derating a 50 °C



Fácil mantenimiento

- Diseño compacto y poco peso para instalación sencilla
- Conexión rápida de ventiladores y descargadores, facilitando el mantenimiento



Ahorro en la inversión

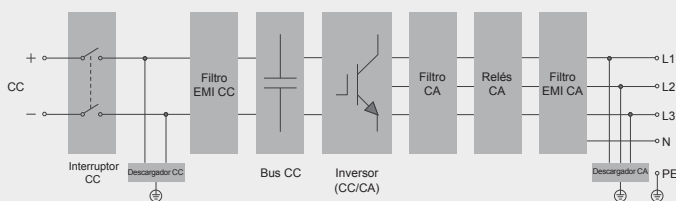
- Terminal de entrada CC de sección máxima 95 mm², ahorro en gasto de cable
- Ratio máximo CC/CA: 1,4



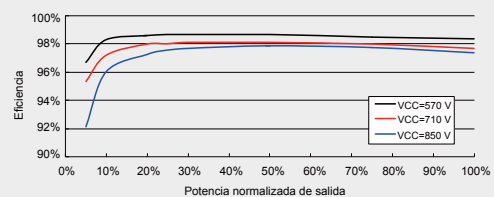
Apoyo a la red

- Certificación con los estándares locales: IEC 62109, VDE0126-1-1, G59/3, VDE-AR-N-4105, BDEW
- Soporte ante huecos de tensión y sobretensiones (L/HVRT)
- Control de potencia activa y reactiva y control de rampa de potencia

Esquema eléctrico



Curva de rendimiento



© 2018 Sungrow Power Supply Co., Ltd. Todos los derechos reservados.
Sujeto a cambio sin previo aviso. Versión 1.0

Entrada (CC)**SG60KTL**

Tensión máxima de entrada PV	1000 V
Tensión mínima de entrada PV / Tensión de arranque	570 V/620 V
Tensión de entrada nominal	710 V
Rango de tensión MPP	De 570 a 950 V
Rango de tensión MPP para potencia nominal	De 570 a 850 V
Número de entradas independientes MPP	1
Número de entradas CC	1
Corriente máxima de entrada PV	120 A
Corriente de cortocircuito CC	140 A

Salida (CA)

Potencia de salida CA	66000 VA a 45 °C/60000 VA a 50 °C
Máxima corriente de salida CA	96 A
Tensión nominal CA	3/N/PE o 3/N/PE, 230/400 V
Rango de tensión CA	De 310 a 480 V
Frecuencia nominal de la red / Rango de frecuencia de red	De 50 Hz/45 a 55 Hz, de 60 Hz/55 a 65 Hz
THD	< 3 % (a potencia nominal)
Inyección de corriente CC	< 0,5 % I _n
Factor de potencia a potencia nominal/Factor de potencia ajustable	> 0,99 / 0,8 capacitivo – 0,8 inductivo
Fases de alimentación / conexión	3 / 3

Eficiencia

Eficiencia máxima / Euroeficiencia	98,9 % / 98,7 %
------------------------------------	-----------------

Protecciones

Protección cortocircuito CA	Sí
Protección contra corriente de fuga	Sí
Monitorización de red	Sí
Interruptor CC/CA	Sí / No
Protección contra sobretensión	CC Tipo II / CA Tipo III

Datos generales

Dimensiones (Ancho*alto*fondo)	634*959*267 mm
Peso	60 kg
Método de aislamiento	Sin transformador
Grado de protección	IP65
Consumo nocturno	< 1 W
Rango de temperatura ambiente de trabajo	-25 a 60 °C (derating a partir de 50 °C)
Rango de humedad relativa aceptable (sin condensación)	0 – 100 %
Método de refrigeración	Ventilación forzada inteligente
Altitud máxima de trabajo	4000 m (derating a partir de 3000 m)
Display / Comunicaciones	LCD / RS485
Conexión CC	Terminal con tornillo (máx. 95 mm ²)
Conexión CA	Terminal con tornillo (máx. 150 mm ²)
Certificación	IEC 62109, IEC 61727, IEC 62116, IEC 60068, IEC 61683, VDE0126-1-1, G59/3, VDE-AR-N-4105, VDE-AR-N-4120, BDEW, IEC 61000-3-11/-12, EN 50438, UTE C 15-712-1/07.13, CEA, PEA, MEA
Apoyo a la red	Soporte ante huecos de tensión y sobretensiones, control de potencia activa y reactiva y control de rampa de potencia
Denominación	SG60KTL-142

